

# 미리뷰 매체 소개서

16만 소비자와 함께 귀사의 매출을 증대시켜 드립니다!



# 소비의 패러다임 변화: 리워드 쇼퍼(Reward Shopper)가 매출을 견인합니다.

## Definition Panel

### '리워드 쇼퍼'란?

소비 활동 시 지출 절감 효과를 위해 혜택 정보를 탐색하여 적립, 할인쿠폰 등을 적극적으로 활용하는 소비자.



## Market Insight Widget

50% ~ 70%

2026년 현재 기준,  
한국 이커머스 시장 내 리워드 쇼퍼 비중  
약 50% ~ 70% 차지.

단순한 체류를 넘어, '혜택'을 매개로 강력한 구매 전환을 일으키는  
16만 명의 진성 유저가 귀사의 상품을 기다리고 있습니다.

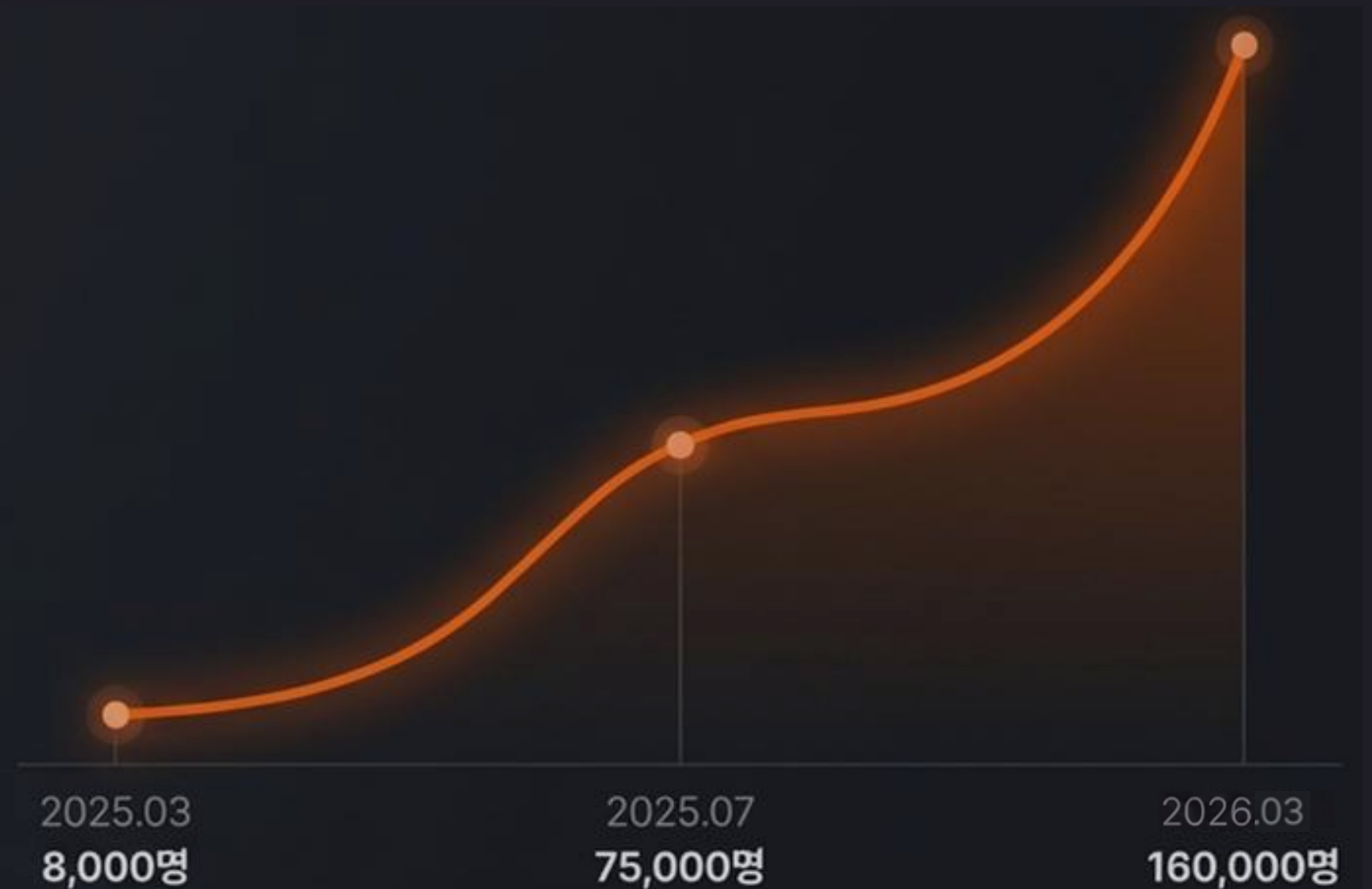
회원수

160,000명 돌파

런칭 1년 만

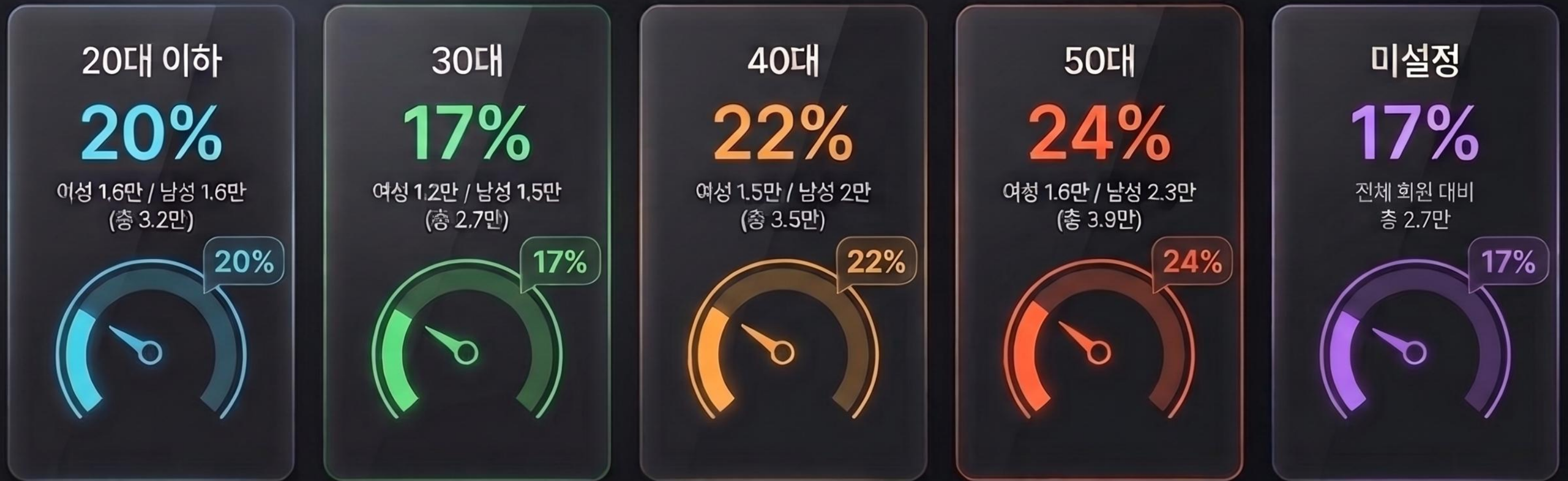
MAU(월간 활성 사용자)

60,000명 돌파



런칭 1년 만에 16만 회원의 이유 있는 선택  
미리뷰는 회원 및 월간 활성 사용자 수가 폭발적으로 증가하고 있는 플랫폼입니다.

# 온라인 구매 활동에 최적화 된 고관여 소비자 집단



전 연령대가 고르게 분포되어 있어, 귀사의 브랜드 타맞는 정교한 타겟팅이 가능합니다.



# 미리뷰 특징 하나: 매출 실적 기반 수수료 과금 정책



미리뷰는 소비자와 고객사를 연결합니다.

소비자는 고객사 판매 채널에 방문하여 상품을 구매하고 미리뷰에서 혜택을 받습니다.  
고객사는 매출이 발생 했을 경우에만 수수료 비용을 지불합니다.(CPS-Cost per sale)



# 미리뷰 특징 둘: 잠자는 이월 재고의 광고 자산화

타 매체 광고 진행 시



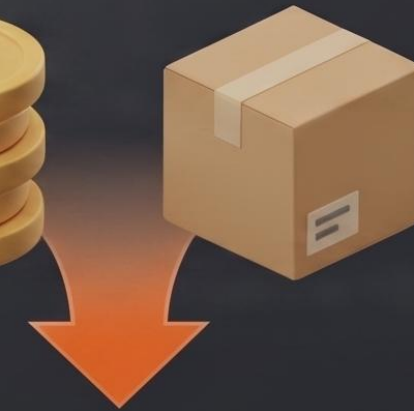
현금 100% 결제.  
유동성 압박과  
마케팅 예산 한계.

미리뷰 광고 진행 시

현금



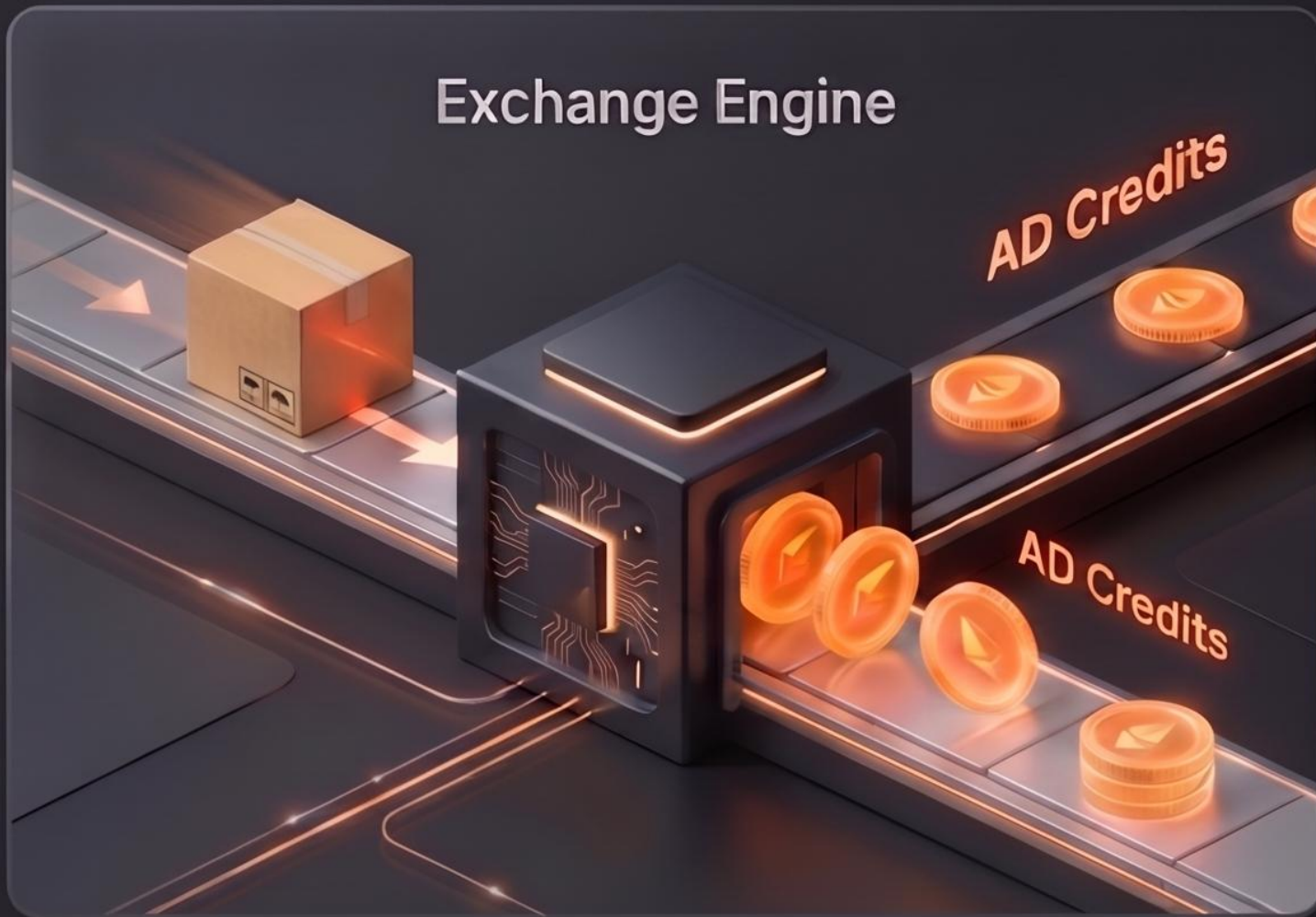
이월 상품



AD Credit 충전

AD Credit 충전은 현금, 이월 상품 모두 가능하며  
제공된 상품은 미리뷰 회원들에게 리워드(사은품)으로 제공됩니다.

# 명확하고 합리적인 재고 가치 환산 시스템



**AD Credit 충전 가능한 상품**  
뷰티/헤어.바디케어/패션/잡화  
소형 생활용품/디지털 액세서리  
문구/오피스 용품  
반려동물 용품/가공식품 (상온.장기보관)

**이월 재고의 상품 상태, 수량 및 유통기한  
확인 후 광고비 책정**

귀사의 창고에서 잠자고 있는 재고가  
오늘 즉시 집행 가능한 마케팅 예산으로 전환됩니다.



# 마케팅 목표에 따라 집행 가능한 종합 솔루션 제공

## 매출 성과형 (CPS) (Conversion & Sales)

### 매출 중대 (CPS)

매출 금액의 10~25%  
(AD Credit 차감)



### 찜하기+리뷰 작성 (CPA)

9,000원~18,000원  
고품질 리뷰 작성 완료 시 AD Credit 차감



## 퍼포먼스 & 트래픽형 (Performance & Traffic)

### 순위 상승 (CPA)

500원 (무신서/에이블리 등 평하기/정바구니) ↑ Top 10 ↑

### SNS 팔로우 (CPA)

400~500원 (카카오톡, 인스타, 유튜브) +100 Followers

### 숏폼 조회수 (CPV)

300원 (30초 이상 시청 완료 시) +1,000 Views

### 방문자 유입 (CPC)

200원 (기획전 직접 유입) +500 Users

## 데이터 수집형 (Market Insights)

### 설문/퀴즈 (CPA)

600원~1,000원  
(초정밀 타겟팅 설정 시 최대 1,000원)



+50 Insights

## 쿠폰 배포형 (Coupon)

### 쿠폰 무제한 배포

월정액 300,000원



+10,000 Issued

# 제안1 무위험(Zero-Risk) 구매전환 & 리뷰 극대화

**CPS (Cost Per Sale) 모델**

오직 '실제 판매'가 일어났을 때만 과금  
초기 광고비 리스크 제로.

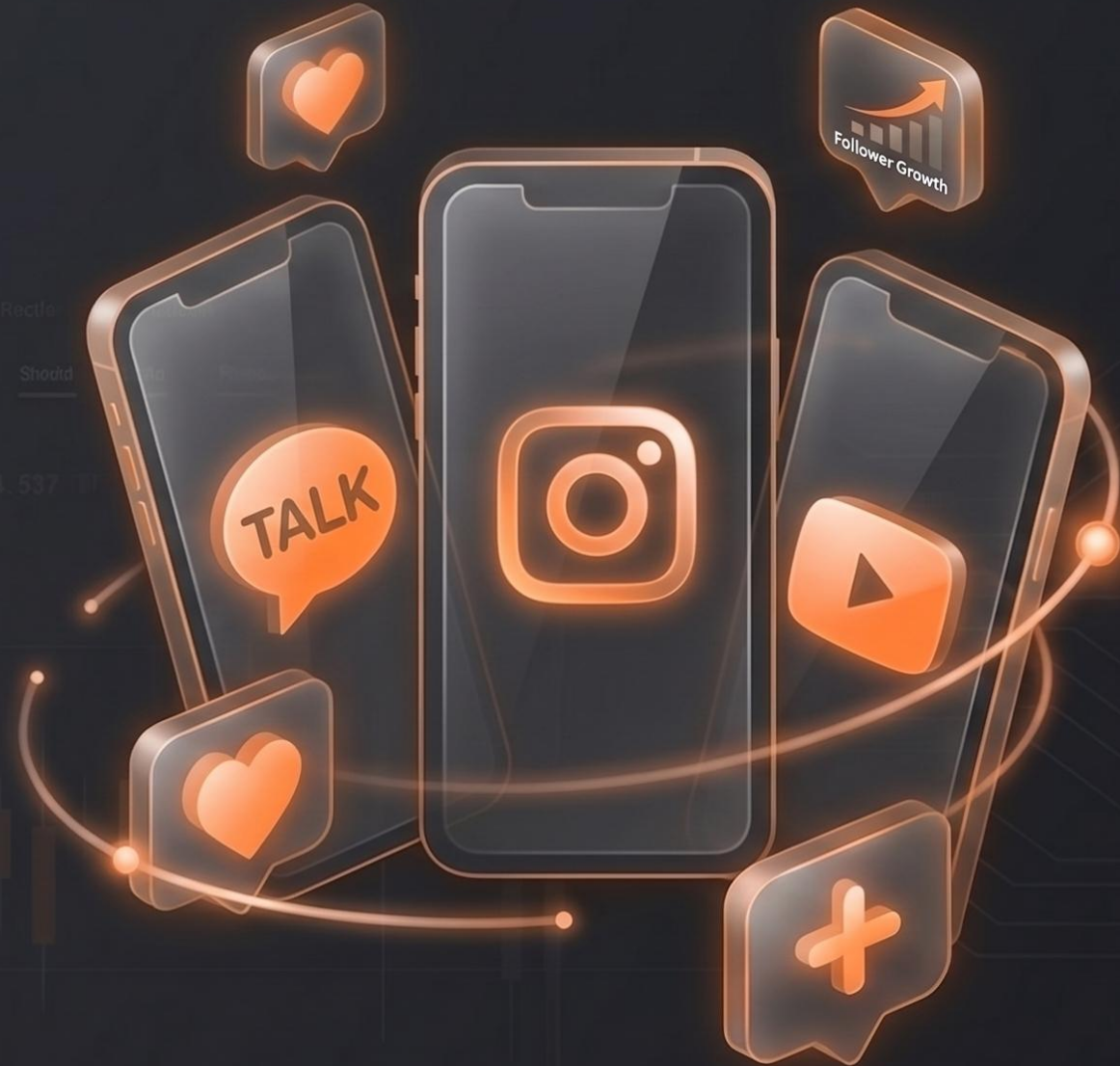
**찜하기+진성 리뷰 확보 (CPA)**

노출 순위 상승, 구매 전환율 상승에  
영향을 주는 찜하기와 리뷰가 완료  
되었을 경우에만 AD Credit 차감

★★★★★ 95%

실제 매출 발생, 실제 리뷰 데이터가 확보 되었을 때만 수수료 발생

# 제안2 자사 마케팅 채널의 초고속 육성



## 카카오톡 채널 추가: 400원 / 건 (CPA)

카카오톡 채널을 추가하는 건당 과금.  
(자체 마케팅 채널 성장을 위한 필수 과정)



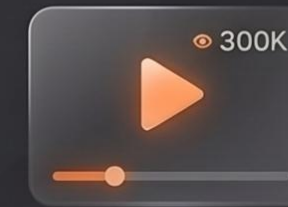
## 인스타그램/유튜브 팔로우: 500원 / 건 (CPA)

인스타그램 또는 유튜브 채널을 팔로우하는 건당 과금.  
(채널 인지도 및 팬덤 확장의 핵심)



## 숏폼 동영상 시청 (CPV): 300원 / 건

단 건의 숏폼 동영상을 시청하는 건당 과금.  
(반드시 30초 이상 시청 완료 시에만  
과금 처리되어 어뷰징 방지)



SNS 구독자와 숏폼 조회수를 확보하는 가장 확실한 방법

# 제안3 초정밀 타겟팅 기반의 소비자 인사이트 수집



신제품 기획 및 시장 조사를 위해 수천만 원의 리서치 비용을 쓸 필요가 없습니다.  
미리뷰의 16만 유저풀을 활용해 단 며칠 만에 진성 데이터를 수집하세요.



## 1. 설문/퀴즈 완료 (CPA)

기본 600원.  
(정밀 타겟팅 시 가격 변동 가능)



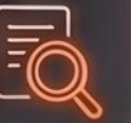
## 2. 3중 필터링 적용

성별 + 연령 + 거주지  
타겟팅 설정 시  
800원 ~ 1,000원.



## 3. 심층 인사이트

최대 5문항의  
딥덱스(Deep-depth)  
질의 가능.



# 이미 많은 브랜드가 함께 하고 있습니다.

**200**여 개 사  
(고객사)

**4,000**여 개  
(광고 진행 상품)

패션 / 뷰티 / 주얼리 / 라이프 등 카테고리

A large grid of brand logos is displayed, organized into several rows. The logos include:

- Millo Archive, gabriel.lee, peeps., OQQ (OIL PREMIUM VEGANOLAN), and a handwritten-style logo.
- ALICE MARTHA, **TOITT**, easy where, FLÖW, and another easy where logo with a green dot.
- Millo Archive, gabriel.lee, peeps., OQQ, and the handwritten-style logo.
- Enhance Beauty, CLAIRE CIEL, ONEILL, and athler.
- ALICE MARTHA, **TOITT**, easy where, FLÖW, and VENTIV.
- KOREAN APPAREL, **JAMBANGEE**, DNSR, CHAMIEL, and [ lime like ].
- COVETBLAN, Monotia, KOUPENGHAN, on & on, toinq, and LENONDROP.
- CONTIENTOM&GENDER, **GEIGER**, OUTSHELL, THURSDAY ISLAND, and ARMEO.D.
- .BLACKMAMBA, PAUL BRIAL, and FIND A NEW ISLAND.

A row of brand logos is shown at the bottom of the image, including:

- .BLACKMAMBA
- CHMAMEROR PARIS
- gabriel.lee
- VENTIV
- Monob

# 코스피 상장사의 자회사 엠파파

연 매출 5천억 모기업의 투자를 바탕으로 성장하고 있습니다.

STEP 1

## 모기업 (호전실업)

KOSPI 상장사. 노스페이스, 툴루레몬, 언더아머 등 글로벌 브랜드 고품질 의류 생산 파트너.



STEP 2

## 산학 연구

서울대학교 의류제조 스마트팩토리 산학연구 진행 (특허 30여 종 출원).



STEP 3

## 운영사 (엠파파)

호전실업의 IT 전문 자회사 설립. 스마트팩토리 및 3D 디자인 솔루션 개발.



STEP 4

## 결과 (미리뷰 런칭)

패션 산업에 대한 깊은 이해와 고도화된 IT 기술력이 결합된 완벽한 리워드 광고 플랫폼 탄생.




글로벌 파트너 브랜드




ATHLETA

# 잠든 재고를 폭발적인 매출로 바꾸는 가장 스마트한 선택


더 이상 망설일 이유가 없습니다.  
지금바로 상담 신청하세요.

 광고센터

[ad.mireview.ai](http://ad.mireview.ai)

 미리뷰 웹

[www.mireview.ai](http://www.mireview.ai)

 회사 소개

[www.mfafa.co.kr](http://www.mfafa.co.kr) (엠파파)

